

Usûlü : Sofyan

H İ C A Z

Beste : Erding ÇELİKKOL

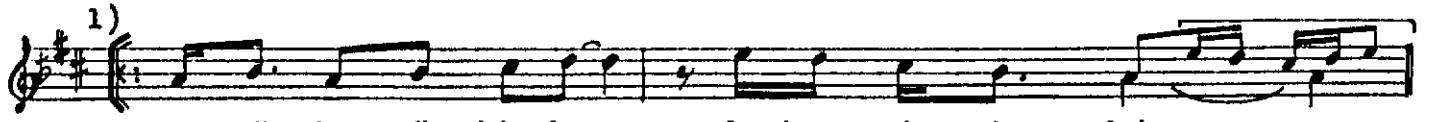
: 80

G e l

Güfte : Cemâl SÂFİ



Aranağmesi..



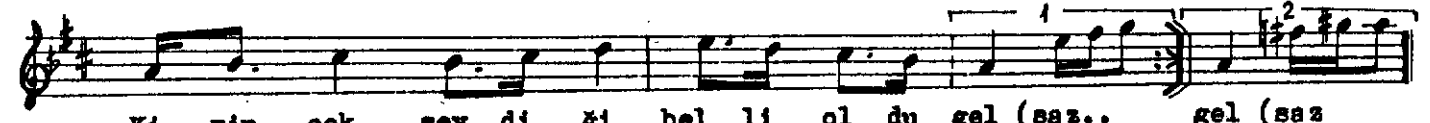
Bu gün her gün kin den da ha si yah bak



Si yah şal üs tü ne sa rı gül ler tak (saz.. tak (saz..



Öz lem le yo lu mu gös lü yor top rak (saz..



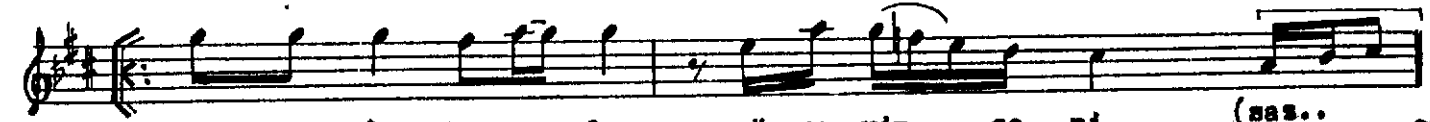
Ki min çok sev di ği bel li ol du gel (saz.. gel (saz



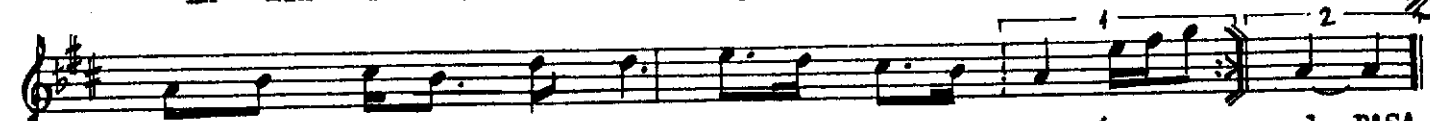
Hü zün lü renk ler den seç el bi se ni (saz..



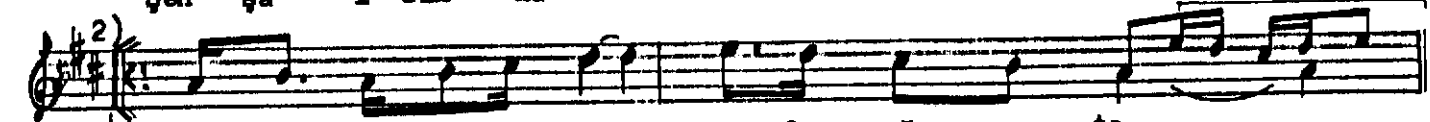
Kır dı ğın kâl bi me uy sun de se ni (saz.. ni (saz..



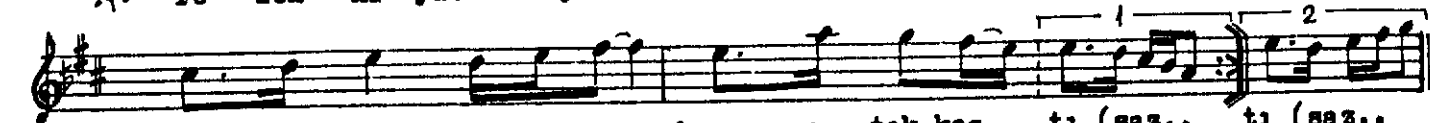
En meh zûn tav rın la gö re yin se ni (saz..



Şen şâ i rin nâ lân dil li ol du gel (saz.. gel BAŞA



Fe lek ha yat bo yu ben le uğ raş tı



Gül me di yû sî me hep ça tık kaş tı (saz.. tı (saz..

...

Ya sa na dök tü güm ne bit mez yaş tı (saz..
Coş kun aş kın taş kın sel li ol du gel (saz.. gel (saz..
Mâ dem ki vak ti miz bu ka dar dar dı (saz..
Â hı mı al ma na ne ge rek var dı (saz.. dı (saz..
Kâ l bi mi yol cu luk te lâ şı sar dı (saz..
Öm rü mün mî yâ dı bel li ol du gel (saz.. gel SON

Bugün her günkinden daha siyah bak
Siyah şal üstüne, sarı güller tak
Özlemle, yolunu gözlüyor toprak
Kimin çok sevdiği belli oldu, GEL.

Hüzünlü renklerden seç elbiseni
Kırdığın kâlbime uysun deseni
En mahzûn tavrınla göreyim seni
Şen şairin, nâlân dilli oldu, GEL.

Felek, hayat boyu benle uğraştı
Gülmedi yüzüme, hep çatık kaştı
Ya sana döktüğüm, ne bitmez yaştı?
Coşkun aşkın, taşkın selli oldu, GEL.

Mâdemki, vaktimiz bu kadar dardı
Âhımı almana ne gerek vardı
Kâlbimi yolculuk telâşsı sardı
Ömrümün mîyâdı belli oldu, GEL.